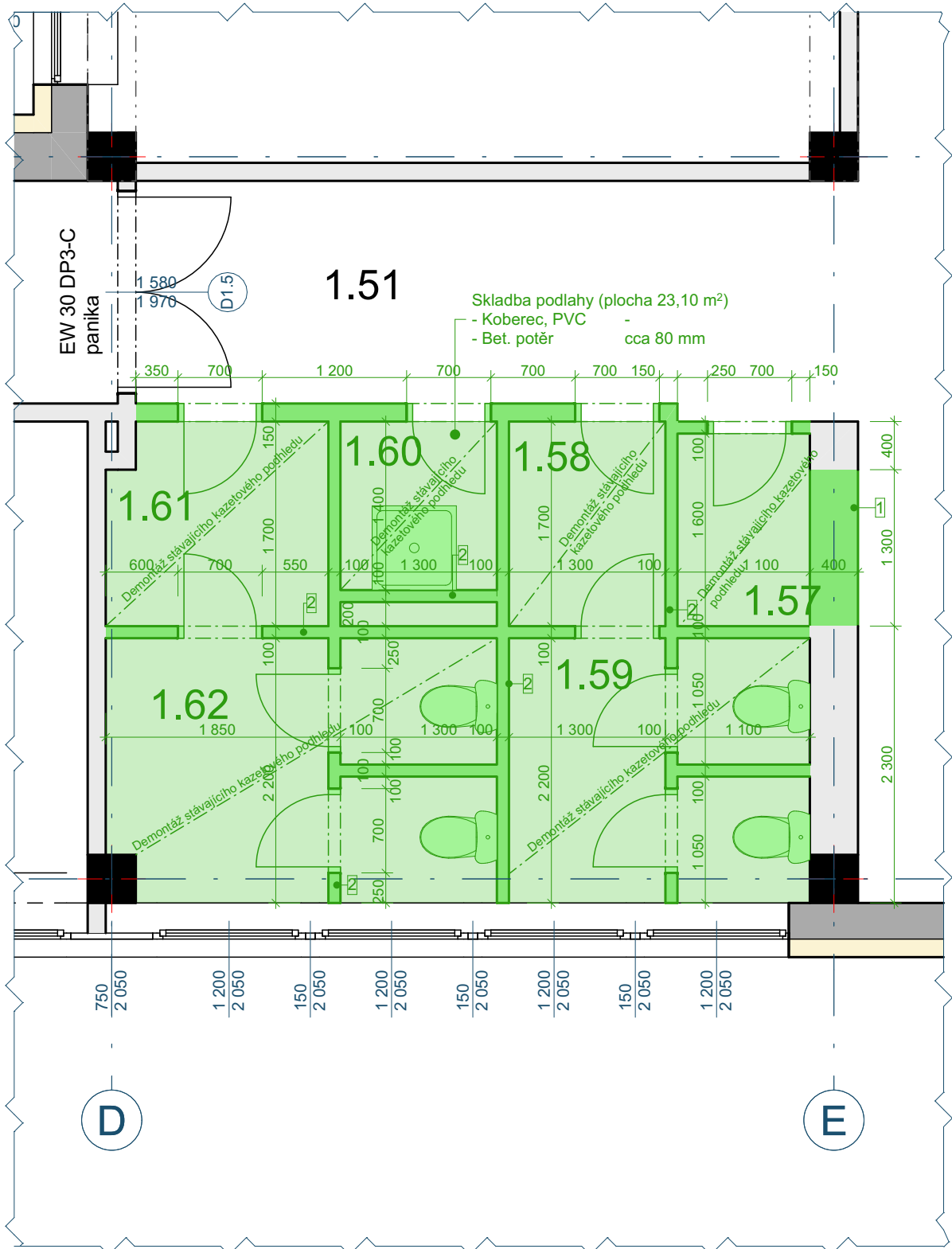


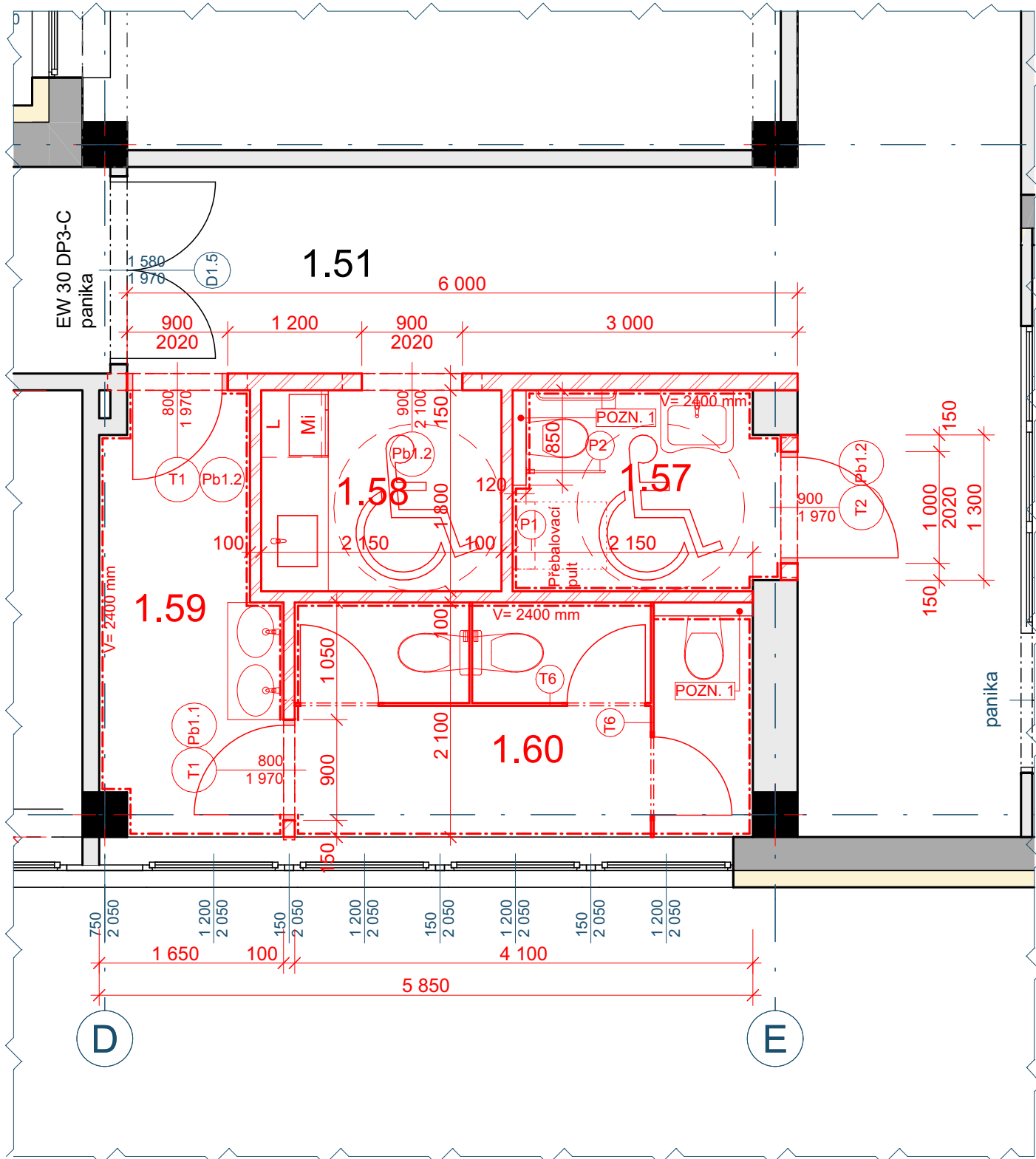
Půdorys 1.NP - bourání

1:50



Půdorys 1.NP - nový stav

1:50



Bourání

Tabulka místností 1.NP					
Č.	Název místnosti	Plocha (m2)	Nášlapná vrstva	Povrchová úprava zdi	Povrchová úprava stropu
1.51	Chodba	97,51	PVC	Omítka + nátěr	Minerální kazetový podhled
1.57	Úklid	1,96	Keramická dlažba	Omítka + nátěr	Minerální kazetový podhled
1.58	WC předsíň	2,21	Keramická dlažba	Omítka + obklad	Minerální kazetový podhled
1.59	WC	5,50	Keramická dlažba	Omítka + obklad	Minerální kazetový podhled
1.60	Úklid	1,82	Keramická dlažba	Omítka + obklad	Minerální kazetový podhled
1.61	WC předsíň	3,05	Keramická dlažba	Omítka + obklad	Minerální kazetový podhled
1.62	WC	7,05	Keramická dlažba	Omítka + obklad	Minerální kazetový podhled

Nový stav

Tabulka místností 1.NP					
Č.	Název místnosti	Plocha (m2)	Nášlapná vrstva	Povrchová úprava zdi	Povrchová úprava stropu
1.51	Chodba	97,51	PVC	Omítka + nátěr	Minerální kazetový podhled
1.57	WC - invalida	4,09	Keramická dlažba	Keramický obklad V=2400 mm	SDK podhled
1.58	Kuchyňka	3,87	Keramická dlažba	Keramický obklad V=2400 mm	SDK podhled
1.59	WC předsíň unisex	5,83	Keramická dlažba	Keramický obklad V=2400 mm	SDK podhled
1.60	WC unisex	8,61	Keramická dlažba	Keramický obklad V=2400 mm	SDK podhled

Legenda:

Obecné bourací a demontážní práce:

- odpojení energií a médií v pracovním prostoru
- Vystěhování stávajícího mobiliáře daných prostor
- Demontáž stávajících instalací, zařízení, předmětů a koncových prvků
- Demontáž kazetových podhledů
- Stržení nášlapných vrstev
- Oškrábání stávajících omítek

Bourání a demontáže:

- 1 - Vybourání stávajícího nenosného zdiva tl. 400 mm
- 2 - Sbourání nenosné příčky tl. 100 mm včetně případných dveří a zárubní

Obecné práce:

- Provedeno vybourání stávající ker. dlažby a potěru
- Po provedení demontážních a bouracích prací provést výškové zaměření podlahy
- V případě velkých nerovností, srovnat samonivelační stěrkou.
- Nově provést potěr a ker. dlažbu
- Pod ker. dlažbu bude provedena hydroizolační stěrka s vytážením 150 mm na přilehlé svislé konstrukci
- Lokální vyspravení skladby podlahy dle potřeb (odhad 10% plochy)
- Na stávající podlahu bude provedena penetrace a asamonivelační stěrka (tl. 2-20mm)
- Podlahy budou doplněny soklovými lištami výšky min. 40 mm.
- Lokální vyspravení omítek jádrovou omítkou (větší nerovnosti, zapravení po bouracích pracích, drážkování, prostupech a pod., odhad 20% plochy)
- Jako finální úprava zdi je zvolen keramický obklad do výšky 2400 mm.
- umístění zařízení, předmětů a jejich krytování způsobit skutečné poloze stávajících ZTI rozvodů

Nové kontrukce:

POZN. 1 - zelený SDK pro krytování nádrže zařízení, předmětů do výšky stropu

Poznámka:

Sanitární příčky budou provedeny nad podhled.

Legenda:

Stávající a nové konstrukce:

	Stávající nosné konstrukce		Stávající nosné konstrukce - sloupy
	Stávající nenosné konstrukce		Nové konstrukce
	Nové konstrukce z porobetonových tvárnic tl.100 mm, 150 mm		Bourané konstrukce

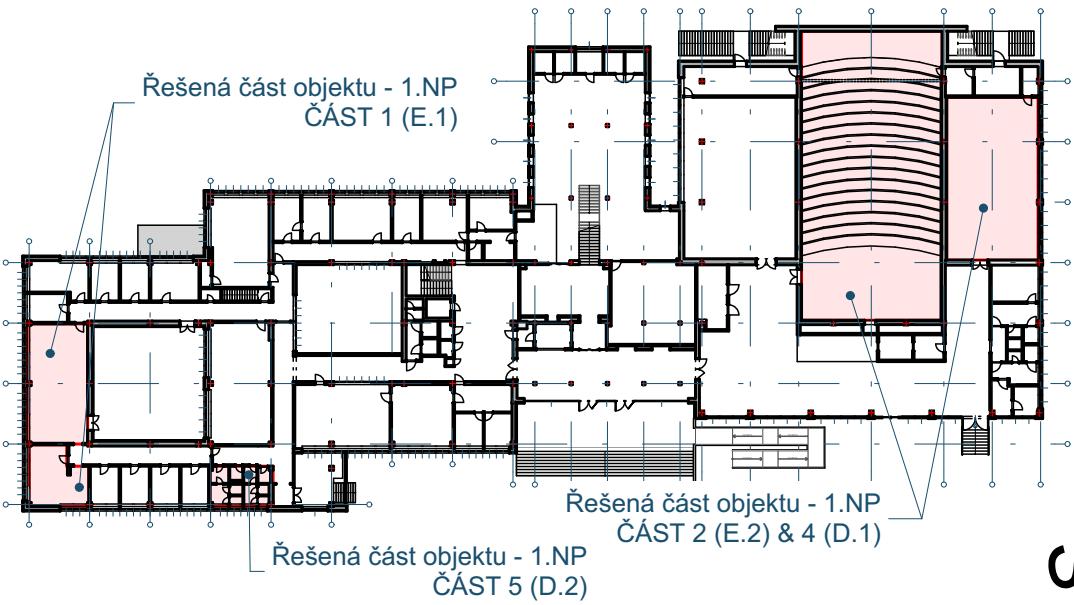
Překlady:

Betonové

- Pb1.1 - pórobetonový překlad 100-1250 - 1 ks
Pb1.2 - pórobetonový překlad 150-1250 - 3 ks


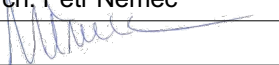
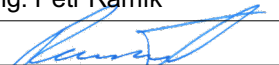

Nová skladba podlahy:

- Keramická dlažba + lepidlo 15 mm
Hydroizolační stěrka - mm
Samonivelační cem. potěr 65 mm
CT-C20-F4 + KARI 100/100/6
PE fólie - mm
Stávající konstr.



Revize	Popis revize	Datum	Podpis
--------	--------------	-------	--------

±0,000 = 1.NP m n.m., Balt p.v.

Zodp. projektant:		Projektant:		Hlavní inženýr projektu:		<div>Generální projektant:</div> <div> RV projekt RV projekt s.r.o. Poláškova 1535, Val. Meziříčí, 757 01 info@rvprojekt.cz www.rvprojekt.cz +420 724 877 726</div>		
Ing. arch. Petr Němec		Ing. Petr Ramík		Ing. Petr Ramík				
								
Místo stavby:	17. listopadu 930/8, Olomouc, 779 00					Projektant dílčí části:		
Katastr:	k.ú. Olomouc-město, č. parcely st.1501, 94/71, 94/74							
Stavebník:	Univerzita Palackého v Olomouci, Křížkovského 511/8, Olomouc, 779 00							
Název stavby:	PF/UPOL - projektová dokumentace vybraných místností budovy B							
Objekt:								
	D. Budova B D.2.1 - Architektonicko stavební řešení					Datum	07/2024	Číslo paré
						Stupeň	DPS	
						Formát	6xA4	
		Měřítko	1:50					
Název výkresu:	Hygienické zázemí 1.NP					Číslo výkresu		
						2024_46-D.2.1_04		